

# KIVID A<sup>3</sup><sup>®</sup>

Unsere Lösung für ALKIS<sup>®</sup>

A<sup>3</sup>

**BURG**  
Software & Service  
für die Vermessung



# KIVID A<sup>3</sup>® • Unsere Lösung für ALKIS®

## Wo liegen die Vorteile von KIVID A<sup>3</sup>

### Ein Programm für ALK und ALKIS

KIVID A<sup>3</sup> beherrscht alle Anforderungen der ALK und alle Anforderungen für ALKIS. Sie haben somit ein Programm für die bisherigen und die zukünftigen Aufgaben.

Dies gilt auch für ingenieurtechnische Anforderungen oder Sonderaufgaben wie ein Baum- oder Kanalkataster.

Wenn Sie mit KIVID A<sup>3</sup> arbeiten, erreichen Sie eine sehr hohe Kontinuität und Investitionssicherheit.

### Für KIVID Anwender bleibt der gewohnte Aufbau des Programms.

KIVID A<sup>3</sup> ist keine neues Programm. Es handelt sich hier um das Programm KIVID, das um die Funktionalitäten für ALKIS erweitert wurde. Somit finden Sie alle vertrauten Berechnungen und Masken an den gewohnten Stellen.

### Verbindung zum Außendienst

KIVID A<sup>3</sup> hat verschiedene Schnittstellen für Ihren Außendienst.

Zum Einen haben Sie die Anbindung an unsere Außendienstsoftware KIVID-Feld und zum Anderen können Sie mit dem Programm Reg-Stp Ihre Messwerte der verschiedensten Messgerätehersteller nach KIVID importieren.

### Anbindung an CAD

KIVID A<sup>3</sup> wird in Verbindung mit GEOgraf zum perfekten Bearbeitungssystem für Ihre ALKIS Aufträge.

Selbstverständlich hat auch KIVID A<sup>3</sup> die gewohnte offene Schnittstelle, durch die eine Anbindung an verschiedene CAD Systeme möglich ist.

## Das Prinzip der ALKIS®-Erhebung

Wichtiges Ziel von ALKIS® ist die Vermeidung redundanter Daten. So werden in der Katasterverwaltung die Daten aus Punktnachweis, Grundriss und Liegenschaftsbuch integriert und in einem ALKIS®-Datenbestand geführt. Um die Daten konsistent zu halten, sieht ALKIS® die Fortführung als gemeinsame Bearbeitung der Grundriss- und Punktdaten vor. Die Vermessungsstellen benötigen eine Lösung, die zusätzlich zur bisherigen Bearbeitung der Katasterpunkte auch den objekthaften Grundriss fortführen können. Diese Arbeit wird als ALKIS®-Erhebungsprozess bezeichnet. GEOgraf KIVID A<sup>3</sup> erledigt diese Aufgabe so, wie ALKIS® sie fordert.

## Datenaustausch mit ALKIS®

Die Schnittstelle für den Datentransfer zu ALKIS® heißt NAS (Normbasierte Austauschschnittstelle). Sie transportiert alle in ALKIS® geführten Objekte einschließlich Reservierungen und Operationen. GEOgraf KIVID A<sup>3</sup> hat eine Schnittstelle für den NAS-Import und -Export. Der Datenfluss zwischen katasterführender Stelle und Vermessungsstelle ist vollständig realisiert.

Druckseite 2

Auszug aus dem Liegenschaftskataster		Gemarkung	
Fortführungsnummer 1234		Fortführungsfallnummer	
		Seite	
		Datum	
		Zahl der Fertigungen	
Zerlegung oder Sonderung			
Vor der Fortführung			
Flur	40	Nach der Fortführung	
Flurstück	71/1	Flurstück	40
Fläche	1327 m <sup>2</sup>	Flurstück	71/100
Lage	Hintergasse 62	Fläche	190 m <sup>2</sup>
		Lage	Hintergasse 62
		Tatsächliche Nutzung	Fläche gemisc
Gesamtfläche	1327 m <sup>2</sup>		
Nach der Fortführung			
Flur	40	Flur	40
Flurstück	71/101	Flurstück	71/101
Fläche	1327 m <sup>2</sup>	Fläche	1327 m <sup>2</sup>
Lage	Hintergasse 62	Lage	Hintergasse 62
Tatsächliche Nutzung	Fläche gemisc	Tatsächliche Nutzung	Fläche gemisc
Gesamtfläche	1327 m <sup>2</sup>	Gesamtfläche	1327 m <sup>2</sup>

Objekte eingeben / ändern

Beschreibung: Angepasste Ansicht für das Flurstücksobjekt

Objekttyp: Flurstück

Identifikator: DE\_BURGOe78RH485 vorhanden

Attribute | Optionen

Aktuelle Ansicht: Flurstück\_Minimal

Flurstückskennzeichen: 0536-40-71/100, Hintergasse 62

Flurstücksnummer

Zähler: 71

Nenner: 100

Flurstückskennzeichen: 060536040000710100\_

antliche Fläche: 190

sonstige Eigenschaften

Zeitpunkt der Entstehung: 01.01.1990

zeigt auf Lagebez. ohne Hausnr.: <keine Elemente>

weist auf Lagebez. mit Hausnr.: <1 Element>

Lebenszeitintervall

Anlassart: <1 Element>

Erstes Objekt | Letztes Objekt

als Neuingabe speichern | Entscheidung

als benutzt markieren

Ändern ausführen | Probe | Schließen

## Das neue ALKIS®-Datenmodell

Das ALKIS®-Datenmodell basiert auf internationalen Normen für GIS-Technologien. Die Daten werden dabei objektorientiert und redundanzfrei gespeichert. So werden z.B. die Nutzungsarten ausschließlich als flächenhafte Objekte geführt. Bei den Flurstücksobjekten gibt es keinen Hinweis auf die Nutzungsarten des Flurstücks. Um diese Information zu erhalten, muss eine Verschneidung der Flurstücksgeometrie mit den Objekten der Nutzungsarten ausgeführt werden. GEOgraf KIVID A<sup>3</sup> beherrscht diese und alle weiteren Funktionen für die effiziente Arbeit mit dem neuen ALKIS®-Datenmodell.

# KIVID A<sup>3</sup>® • Unsere Lösung für ALKIS®

## Fortführung bearbeiten

Die Fortführung der ALKIS®-Objekte geschieht nach strengen Regeln. Wird z.B. ein Flurstück in zwei Teile zerlegt, hat man bei Abschluss der Erhebung drei Flurstücksobjekte, ein altes und zwei neue. Die Änderungen werden in speziellen ALKIS®-Objekten registriert. Später steuern diese Objekte die Fortführung in der ALKIS®-Datenhaltungskomponente (DHK) der katasterführenden Stelle. Die Bearbeitung der Fortführung unterstützt GEOgraf KIVID A<sup>3</sup> mit dem Fortführungsassistent. Er sorgt für die ALKIS®-konforme Erfassung der Flurstücksobjekte und die korrekten Referenzen in den fortführungsrelevanten ALKIS®-Objekten.

## Fortführungsnachweis im Entwurf

Aus den durch die Fortführungsarbeit produzierten Erhebungsdaten leitet GEOgraf KIVID A<sup>3</sup> einen druckfertigen Fortführungsnachweis im Entwurf ab. Er dokumentiert die Änderungen an den Flurstücken. Der endgültige Fortführungsnachweis wird natürlich erst nach der Qualifizierung und Fortführung der ALKIS®-Bestandsdaten in der katasterführenden Stelle ausgestellt.

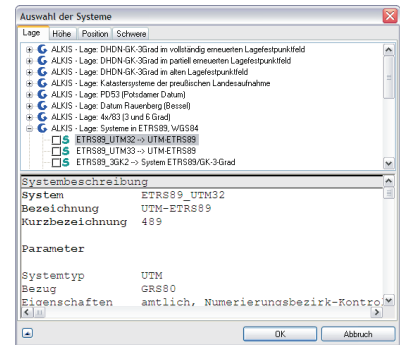
Polizei, Polizeiwache	
Feuerwehr	<b>F</b>
U-Bahnhof, Haltestelle, Haltepunkt, U-Bahn	<b>U</b>
S-Bahnhof, Haltestelle, Haltepunkt, S-Bahn	<b>S</b>
Gebäude zum Busbahnhof	<b>Bf</b>
Hallenbad	
Tiefgarage, Tiefgarage (Bautell), Tiefgarage (WGF)	<b>P</b>
Apotheke, Apotheke (WGF)	<b>A</b>
Touristisches Informationszentrum	<b>i</b>
Arztpraxis	<b>?</b>

## Ausgabe von Katasterausdrügen

GEOgraf KIVID A<sup>3</sup> erstellt aus den ALKIS®-Daten, Liegenschaftskarten und Liegenschaftsbeschreibungen wie z.B. Flurstücks- und Eigentümersnachweise.

## Lagebezugssysteme

Viele Bundesländer planen die Einführung des neuen Lagebezugssystems ETRS89/UTM im Zuge der ALKIS®-Einführung. GEOgraf KIVID A<sup>3</sup> unterstützt diesen Lagebezug selbstverständlich.



## ALKIS®-Zeichenvorschrift

Die Darstellung eines Grundrissobjektes in der Karte geschieht in ALKIS® nicht mehr ausschließlich anhand der Objektart. Angehalten werden dafür jetzt zusätzlich die Objektattribute, die Präsentationsregeln und der ALKIS®-Signaturenkatalog.

Die Ableitung der Kartendarstellung erledigt GEOgraf KIVID A<sup>3</sup> vollautomatisch. Der Bearbeiter konzentriert sich auf die Geometrie und die Attribute. Das System generiert die korrekten Signaturen.

## Rechnen, Protokolle, Risse

GEOgraf KIVID A<sup>3</sup> rechnet und protokolliert katasterkonform nach länderspezifischen Vorschriften. Dank der flächenhaften Grundrissobjekte in ALKIS®, erfolgen Flächenberechnungen jetzt automatisch, inkl. Buchflächenabgleich (Legalisierung). Auch die Produktion von Rissdokumenten unterstützt das System.

## Aufgaben jenseits von ALKIS®

GEOgraf KIVID A<sup>3</sup> beherrscht selbstverständlich alle bisherigen Möglichkeiten von GEOgraf und KIVID®. Es können alle Aufgaben jenseits von ALKIS® weiterhin in der gewohnt hohen Qualität durchgeführt werden.

## Kontinuität und Investitionssicherheit

GEOgraf KIVID A<sup>3</sup> ist das Ergebnis der kontinuierlichen Weiterentwicklung unserer Produkte. Setzen Sie bereits GEOgraf und KIVID ein, erhalten Sie GEOgraf KIVID A<sup>3</sup> durch den Erwerb zusätzlicher A<sup>3</sup>-Funktionsmodule. GEOgraf KIVID A<sup>3</sup> ist damit fair bei der Anrechnung früherer Investitionen.

**GEOgraf KIVID A<sup>3</sup> für ALKIS® und mehr...  
einfach, wirtschaftlich, genial!**

# KIVID A<sup>3</sup>® • Unsere Lösung für ALKIS®

## BURG

Software & Service  
für die Vermessung



### Über BURG Software & Service

Burg Software & Service für die Vermessung wurde 1993 von Dipl.-Ing. Torsten Burg in Eltville gegründet. Seitdem hat sich das Büro stetig vergrößert und eine Vielzahl von zufriedenen Kunden gewonnen.

Der Schwerpunkt der Geschäftstätigkeit ist die Entwicklung, der Vertrieb und der Support von Lösungen für die Vermessungsbranche und den GIS-Markt. Somit können wir Ihnen alles aus einer Hand bieten.

Im Büro sind 14 Mitarbeiter beschäftigt, die Mehrzahl im Bereich Entwicklung und Support.

Zu den Kunden zählen Öffentlich bestellte Vermessungsingenieure, Ingenieurbüros, Energieversorger, Kataster- und Vermessungsämter sowie Landesbehörden. Burg Software & Service für die Vermessung betreut seine Kunden für die eigenen Produkte KIVID®, KIVID®-Feld, KIVID A<sup>3</sup>®, GEOart sowie für die Produkte seiner Partner in allen Bundesländern.

Eine weitere Aufgabe besteht in der Unterstützung und Schulung unserer Vertriebspartner.

Unsere Vermessungslösung KIVID® wird von mehr als 600 Büros und Ämtern mit über 3100 Lizenzen im Bereich Kataster- und Ingenieurvermessung eingesetzt und ist für 14 Bundesländer verfügbar und unterstützt die Verarbeitung von ALKIS® Daten.

Nach einer Studie im Auftrag des BDVI im Jahr 2007 ist KIVID® damit meistgefragter Anbieter von Katastersoftware bei den ÖbVI.

### Testen Sie selbst

Alle Module können Sie unverbindlich und kostenlos in vollem Umfang testen. Unser Support steht Ihnen während dieser Zeit gerne zur Verfügung. Bei einer Teststellung von KIVID®-Feld inklusive eines Allegro CX oder einer RX1250 entstehen Ihnen Kosten für die Leihstellung der Hardware.

### Immer erreichbar

Unser Support ist an fünf Tagen in der Woche für Sie über Telefon, E-Mail und Fax erreichbar. Unsere Kundenbetreuer sind Spezialisten auf Ihrem Gebiet und können Ihnen in kürzester Zeit mit kompetentem Wissen zur Seite stehen. Wenn Sie möchten, beraten und unterstützen wir Sie auch persönlich vor Ort.

### Aktuell und zeitnah

Als Anwender und Teststellungs-Kunde steht Ihnen unser Internetbereich mit den aktuellen Versionen, dem Updatereport und allen wichtigen Informationen zu unseren Produkten zur Verfügung. Zusätzlich bieten wir Ihnen in unserem Schulungszentrum in Eltville oder bei Ihnen vor Ort, Schulungen zu unseren Produkten an.

**Burg Software & Service für die Vermessung**  
Wilhelmstraße 3 • 65343 Eltville am Rhein

**Telefon: 06123 / 90046-1**  
**Telefax: 06123 / 90046-20**  
**E-Mail: mail@ib-burg.de**  
**Internet: www.ib-burg.de**