

BURG

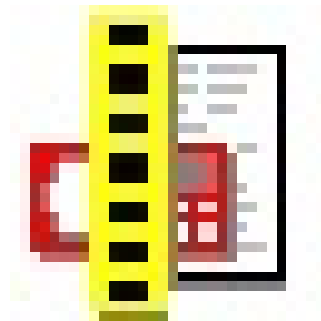
Software & Service
für die Vermessung



Softwareentwicklung • Schulung • Vertrieb

NIV-STP für KIVID®

Konvertierung von Nivellierdateien



Burg Software & Service
für die Vermessung
Wilhelmstraße 3
65343 Eltville am Rhein

Telefon: 06123 / 90046-1
Telefax: 06123 / 90046-20
E-Mail: mail@ib-burg.de
Internet: www.ib-burg.de

- KIVID®
- KIVID®-Feld
- OfficeCAD
- GEOart
- GEOgraf®
- GEOgraFIS®
- GEObüro

NIV-STP für KIVID®

Was brauche ich unbedingt?

KIVID® ab der Version 5.717 und ein gültige Lizenz für NIV-STP für KIVID®

Was kann NIV-STP für KIVID®?

NIV-STP bereitet Ihre Daten aus den Digitalnivellieren so auf, das Sie diese mit KIVID weiter verarbeiten können. Dabei ist es möglich die von Ihnen gesetzten Optionen für Codierungen und Fehler zu berücksichtigen. (Details entnehmen Sie bitte dem Handbuch)

Welche Digitalnivelliere werden unterstützt?

Im Moment können wir die Daten von **LEICA, TOPCON** und **TRIMBLE** Digitalnivellieren einlesen und bearbeiten.

Kann ich mit NIV-STP für KIVID® auch Höhenberechnungen durchführen?

Nein. In NIV-STP werden die Daten so aufbereitet, dass Sie diese in KIVID® für die Höhenberechnung verwenden können. Die Funktion des Nivellements steht Ihnen in KIVID® unabhängig von dem Programm NIV-STP zur Verfügung.

Kann ich NIV-STP für KIVID® auch ohne KIVID® verwenden?

Ja! Zur Zeit können Sie die Daten aus den digitalen Nivellieren allerdings nur für das KIVID® Stapelformat aufarbeiten lassen.

Was würde mich NIV-STP für KIVID® kosten?

Aktuelle Preisinformationen erhalten Sie bei BURG Software & Service.

Wie hoch sind die Wartungskosten für NIV-STP?

Die Wartungskosten betragen 12 % des aktuellen Listenpreise pro Jahr.

Wo bekomme ich NIV-STP für KIVID®?

Bei **Burg Software & Service!**

Rufen Sie uns unter der Nummer **06123 / 900 46-1** an oder senden Sie das ausgefüllte Antwort - Fax an uns. Selbstverständlich können Sie uns auch eine **E-Mail an mail@ib-burg** senden.

Gerne sind wir bereit, Ihnen eine **kostenfreie Teststellung** der Programme zum Testen zur Verfügung zu stellen.

Das Fax für die Teststellung finden Sie am Ende des Prospektes.



NIV-STP für KIVID® - Programmbeispiele

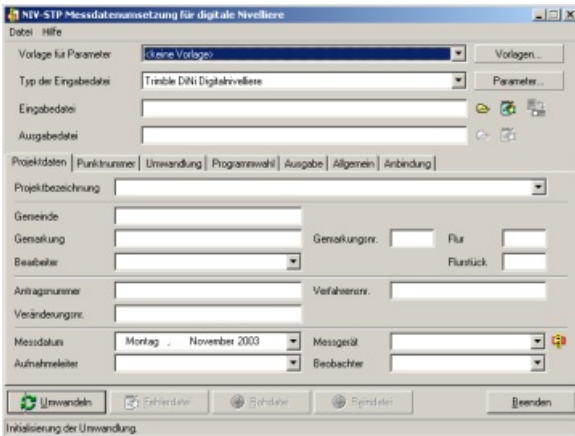
NIV-STP wandelt die spezifischen Nivellierdateien verschiedener Hersteller in das KIVID® Stapelformat um. Hierbei wertet NIV-STP die Informationen, die Ihr Gerät in der Datei abgelegt hat aus und erzeugt eine Eingabedatei zur Weiterbearbeitung. Während der Umwandlung, prüft NIV-STP die Daten auf strukturelle Fehler und informiert den Anwender darüber.

Wurden Gerätefehler und /oder Skalenefehler definiert, werden diese auf Wunsch an die Messdaten angebracht.

Die Auswertung wird in der Regel mit KIVID® durchgeführt. NIV-STP beschäftigt sich nicht mit der Übertragung der Daten in den PC.

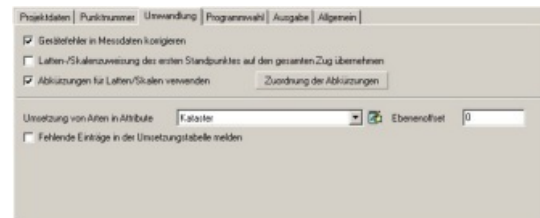
NIV-STP benötigt von seinem Benutzer mindestens die folgenden Informationen, um eine Umwandlung ausführen zu können:

- Den Typ der Eingabedatei
- Den Namen der Registrierdatei
- Den Dateinamen des Berechnungsstapels

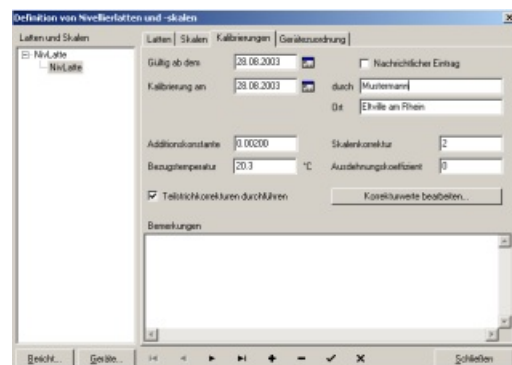
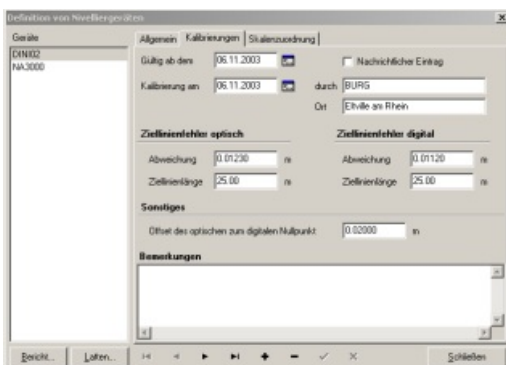


Umwandlung von Messwerten

Die Messdaten können um Latten- / Gerätefehler korrigiert werden. Dazu benötigen Sie nur die Latten- und Skalennamen aus dem ersten Standpunkt eines Zuges. Den Rest erledigt NIV-STP für Sie. Zur Vereinfachung im Außendienst können Sie auch Abkürzungen für den Latten-/ Skalennamen verwenden, die dann bei der Umwandlung ersetzt werden.



In NIV-STP können Sie Ihre Gerätefehler und Ihre Fehler in den Latten und Skalen abspeichern. Diese Werte können dann an Ihren Messwerten angebracht werden, wenn diese noch eine Fehlerkorrektur benötigen. Sie können mit den Werten auch Prüfberichte über die Geräte, Latten und Skalen erzeugen, die Sie Ihren Messungen beifügen können. Beispielhaft sind hier zwei Erfassungsmasken aufgeführt.



Anforderung einer Teststellung

An
Burg Software & Service

Telefax 06123 / 90046-20



Software & Service
für die Vermessung

Wilhelmstr. 3

65343 Eltville am Rhein

Tel. (06123) 90046-1

Fax (06123) 90046-20

Internet: www.ib-burg.de

Email: mail@ib-burg.de

Anforderung einer Teststellung

Bestellung einer kostenfreien Teststellung für das Produkt:

- NIV-STP für KIVID®**
Umwandlung von Digitalnivellierdaten für KIVID®
- _____

Aktion:

- Wir möchten das Modul testen, bitte stellen Sie uns eine **kostenfreie und unverbindliche** Version des Moduls zur Verfügung.
- Wir **kaufen** die oben angekreuzten Module
- _____

Bitte liefern Sie an nachfolgende Adresse: (bitte deutlich, in Druckbuchstaben oder Firmenstempel)

Firma _____

Ansprechpartner _____

Straße _____

Postleitzahl, Ort _____ Bundesland _____

Telefon _____ Telefax _____

Email _____

Ort / Datum:

Unterschrift: