

## Mit Version 10 macht KIVID einen gewaltigen Sprung bei der Versionsnummer.

Die Oberfläche wurde modernisiert und unterstützt verschiedene Styles. Viele Verbesserungen wurden eingearbeitet und etliche Kundenwünsche umgesetzt. Einige technische Neuerungen stecken tief „unter der Haube“.

Orthogonalpunkte									
Punktzeichen	y	x	Ost (Y)	Nord (X)	DE	VW	VNA	PC	
324589991 05178	0.000	10.260	32499365.692	5891758.721	1300	1400	1100	GP	
----- PUNKT IST DOBELT -----									
alt			32499365.691	5891758.711	1300	1400	1100	GP	
neu			32499365.692	5891758.721	1300	1400	1100	GP	
mittel			32499365.692	5891758.716	1300	1200			
Differenz			-0.001	-0.010					
			TP = 0.010	ZP = 0.040					
übernommen			mittel	mittel	mcl.	mcl.	alt	alt	
			32499365.692	5891758.716	1300	1200	1100	GP	

## Neue Protokolle verbessern den Überblick

Mit KIVID 10 sind ALKIS® relevante Attribute wie GST, VWL, DES direkt in Protokollen und Berichten verfügbar. Damit ist eine viel bessere Beurteilung auf einen Blick möglich.

Neben der Möglichkeit, mehrere Protokolle parallel zu führen, kann auch die Dokumentation einzelner Berechnungen gesteuert werden.

Fehler- und Warnmeldungen werden direkt beim Protokoll aufgelistet und können so einfach und effizient abgearbeitet werden.

Orthogonal aufgenommene Punkte										Ber.Nr. 37	
Punktzeichen	y	x	Ost (Y)	Nord (X)	DE	VW	VNA	PC			
324589993 01397	0.000		32499365.065	5891748.486	1300	1200	9500	GP			
324589993 01357	24.380		32499366.355	5891772.807	1300	1200	9500	GP			
Auswertung											
	o	a	Sber	Shor	TS	ZS					
	0.061141	0.997986	24.377	24.380	-0.003	0.040					
Maßstab Sber/Shor = 0.999858											
Orthogonalpunkte											
Punktzeichen	y	x	Ost (Y)	Nord (X)	DE	VW	VNA	PC			
324589991 05178	0.000	10.250	32499365.691	5891758.711	1300	1400	1100	GP			
324589991 05179	-0.350	5.620	32499365.059	5891754.114	1300	1400	1600	GP			



Die einheitliche Darstellung von Differenzen, etwa bei Mehrfachbestimmungen, berücksichtigt nunmehr auch die ALKIS®-Attribute.

Selbstverständlich steht wie gewohnt für jedes Bundesland ein individuelles Protokoll bereit.

Alle Protokolle werden ohne weiteres manuelles Zutun automatisch und in Echtzeit aktualisiert (z.B. nach einem Stapellauf).

Die neue Powersuche präsentiert die Fundstellen übersichtlich im angelegten Suchbereich. Ein Klick auf einen Eintrag bringt Sie an die entsprechende Fundstelle.

## Skalierbare Dialoge für noch mehr Ergonomie

Sämtliche Dialoge in KIVID 10 können skaliert werden. Position und Größe der Dialoge werden anwenderspezifisch abgespeichert und stehen somit nach dem erneuten Öffnen unmittelbar an der gewünschten Position zur Verfügung. Spezielle KIVID Dialogsteuerungen integrieren sich, auch bei aktuellen Betriebssystemen optimal.

## Schnellstartleisten für noch effizientere Bedienung

Über verschiedene Schnellstartleisten können auf Knopfdruck mächtige Assistenten, bestimmte Funktionen und häufig verwendete Werkzeuge direkt erreicht werden.

Die Schnellstartleisten sind inhaltlich anpassbar und können angedockt oder frei positioniert werden.

KIVID 10 liefert dafür eine Vielzahl aussagekräftiger Symbole mit – wem das nicht reicht, der kann optional auch eigene Symbole einbinden.

## GEOgraf V9.1 – optimale Anbindung von Anfang an

KIVID 10 und GEOgraf V9.1. laufen von Beginn an synchron im OnlineBetrieb.

In enger Zusammenarbeit zwischen BURG und HHK wurde die bestehende Technik der Onlineanbindung auf moderne Interprozesskommunikation umgestellt und in vielen Details verbessert.

Somit profitieren Anwender von GEOgraf V9.1 und KIVID 10 von Anfang an von der optimierten Onlineanbindung.

## 32-Bit / 64-Bit Fähigkeit erweitert Möglichkeiten

KIVID 10 ist genau wie die GEOgraf V9.1 64-Bit fähig. Das garantiert beste Performance auch bei großen Datenmengen, da bei 64-Bit Betriebssystemen mehr Arbeitsspeicher adressiert werden kann.

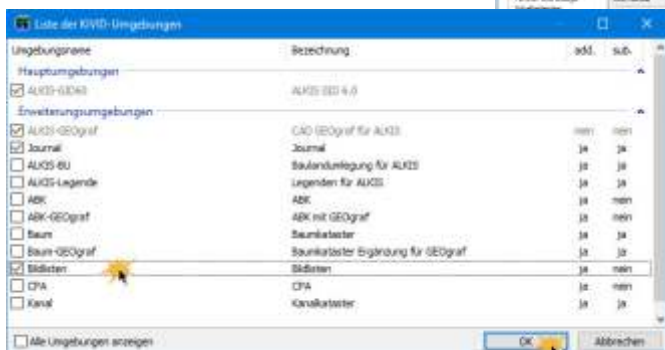
## Neue Geschäftsbereiche erschließen: Mit Umgebungen kein Problem

In KIVID-Projekten werden unterschiedliche Aufgabengebiete über die sogenannten Umgebungen abgebildet.

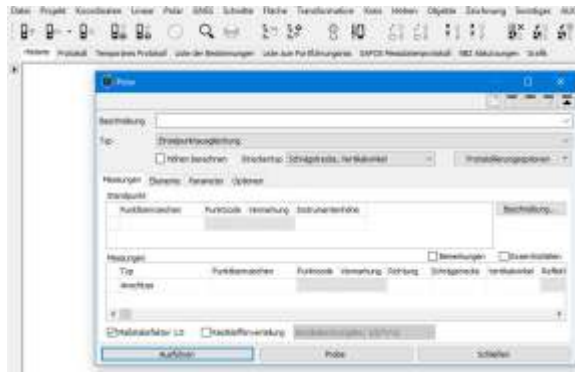
So können Daten aus den Bereichen ABK, ALKIS®, Baulandumlegung, CAD, Kanal und vielem mehr gemeinsam in einem KIVID-Projekt verarbeitet werden.

KIVID 10 kann nunmehr in bereits bestehende Projekte jederzeit weitere Umgebungen hinzuladen.

Somit ist es z.B. möglich, Fotos für ein neues Baumkataster aus GEOgraf KIVID FELD in bestehende KIVID 10-Projekte zu übernehmen.

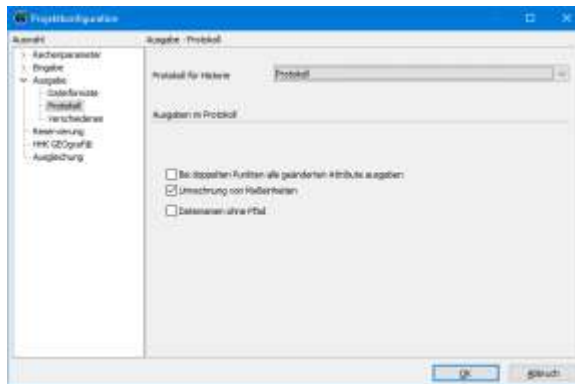


Irrtum und Änderungen vorbehalten.  
ALKIS® ist eine eingetragene Wortmarke des Landesvermessungsamtes Baden-Württemberg  
KIVID® und KIVID-A® sind eingetragene Wortmarken von Torsten Burg, Eltville

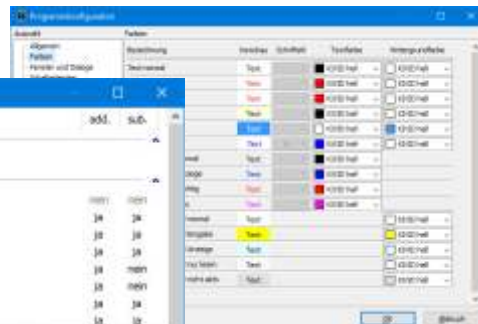


## Noch besserer Überblick bei Proberechnungen

Durch die Verfügbarkeit mehrerer Protokolle in KIVID 10, kann man nun wählen, welches Protokoll für die Darstellung in der Historie verwendet werden soll. Damit gibt es auch hier die Möglichkeit, wichtige Attribute sofort zu kontrollieren und Fehler schon vor der Berechnung auszuschließen.



**Sehschwächen ausgleichen und Lieblingsfarben verwenden**  
KIVID 10 kann die Symbole in der Schnellstartleiste in beliebigen Größen darstellen, die Schriften werden mit der Anpassung in Windows skaliert. Darüber hinaus können Sie aus mehreren mitgelieferten Designstilen Ihren Favoriten auswählen und für Texte und Dialoge individuelle Farbanspassungen vornehmen.



## Bearbeitungsfehler aufdecken durch verbesserte Prüfroutinen

Der Prüfassistent von KIVID 10 wurde weiter optimiert und gleichzeitig übersichtlicher gestaltet. Das ist gerade für Bundesländer mit fallbezogener Logik sehr hilfreich, denn nun kann jeder Fortführungsfall separat geprüft werden.

## Installation und Administration werden zum Kinderspiel: Neues Setup für KIVID 10

Wählen Sie gleich nach dem Start der Installation von KIVID 10 einfach die Erweiterungen aus, die Sie zusätzlich verwenden möchten (wie z.B. die GEOgraf - Umgebung). Diese werden dann automatisch mitinstalliert – das Ausführen zusätzlicher Setups ist somit nicht mehr notwendig. Schneller und effizienter kann man nicht installieren!

## Bereit für Ihre Zukunft

Mit den aktuellen Weiterentwicklungen von KIVID 10 sind die Weichen für zukünftige Herausforderungen im ALKIS®- und Katastergeschäft bereits heute gelegt. Gerade die seit jeher starke und im Markt etablierte Kombination von GEOgraf und KIVID erfährt nicht zuletzt wegen der 64-Bit Fähigkeit beider Systeme nochmals eine deutliche Aufwertung.

Durch die langjährige, enge und vertrauliche Entwicklungspartnerschaft zwischen BURG und HHK wachsen GEOgraf und KIVID immer mehr zusammen.

## Persönliche Beratung gewünscht?

**BURG, Software & Service für die Vermessung**  
Wilhelm-Kreis-Str. 19  
65343 Eltville am Rhein

Telefon: 06123 900 4631  
Telefax: 06123 900 4620  
E-Mail: vertrieb@ib-burg.de