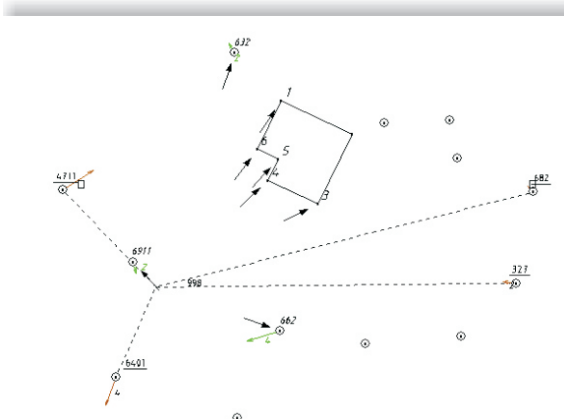


KIVID® Zeichnung

Visualisieren Sie sich Ihre Messanordnung und kontrollieren Sie, ob Sie alle notwendigen Messungen durchgeführt haben.



Hier sehen Sie z.B. eine freie Stationierung auf dem Punkt 998. Als Anschlüsse wurden die Punkte 4711, 327 und 6401 verwendet. Zur Kontrolle wurden die bekannten Punkte 632 und 662 mit angemessen. Als Neupunkte wurden die Hausecken 1, 3, 4, 5, 6 aufgenommen.

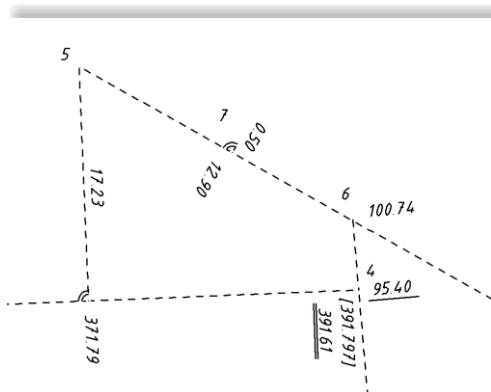
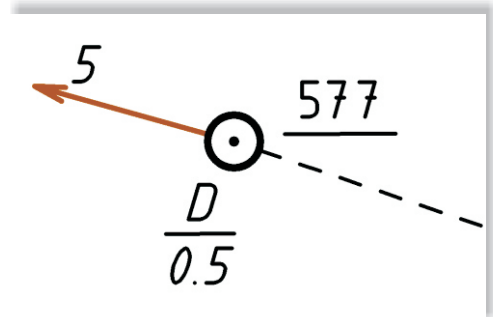
Die **grünen Pfeile und Zahlen** an den Punkten 632 und 662 zeigen Ihnen die Abweichungen an. Die **braunen Pfeile und Zahlen** an den Anschlusspunkten, die Restklaffen.

So können Sie sich schnell und übersichtlich ein Bild von Ihren Messungen machen und eventuelle Fehler oder Abweichung schon an den unterschiedlichen Farben erkennen.

Neben der Darstellung der Restklaffen beschriftet Ihnen das Modul Zeichnung auch Ihre Punkte mit den in KIVID® gespeicherten Attributen.

Rechts sehen Sie z.B. den Punkt **577** mit **einer Restklaffe von 5 cm**. Bei diesem Punkt handelt es sich um ein **Drainrohr, das 0,5 m tief** sitzt.

Die Texte werden automatisch einer Kollisionsbehandlung unterzogen, um Überschreibungen möglichst zu vermeiden. Sie können die Texte auch von Hand verändern, sofern dies erforderlich ist. Die Bezugslinie zum jeweiligen Punkt wird Ihnen dabei helfen.



In diesem Beispiel wurde **keines** der dargestellten Elemente von Hand erzeugt. KIVID® Zeichnung hat das von Ihnen berechnete Orthogonalverfahren per Knopfdruck in Ihre Zeichnung geschrieben. Die Bemaßung der Linien, die Rechtwinkelzeichen und die Klammern um das gerechnete Maß werden von KIVID® Zeichnung automatisch generiert.

BURG

Software & Service
für die Vermessung



Burg Software & Service für die Vermessung
Wilhelm-Kreis-Str. 19 • 65343 Eltville am Rhein

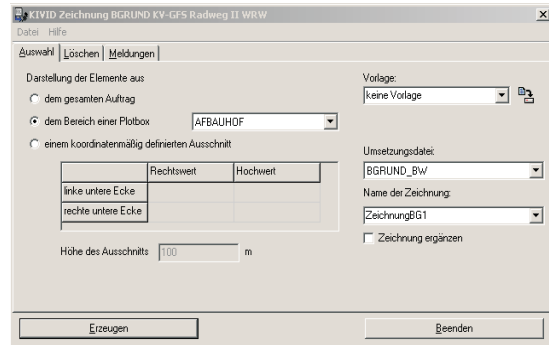
Telefon: 06123 / 90046-1 • Telefax: 06123 / 90046-20
E-Mail: mail@ib-burg.de • Internet: www.ib-burg.de

KIVID® Zeichnung Bgrund

Auswahlmaske in KIVID®

Sie können in KIVID® folgende Option zum Einschränken der Punktmenge vornehmen:

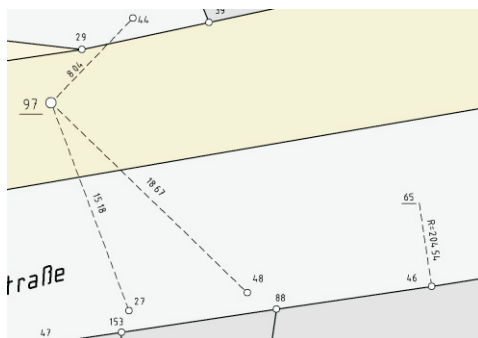
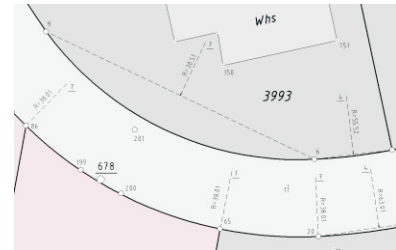
- gesamter Auftrag
- Plotbox
- Koordinatenfenster



Visualisierung von Radien zu den Kreismittelpunkten

Zeichnung Bgrund ermittelt aus der eingelesenen Bgrund Datei die zu den einzelnen Punkten zugehörigen Radien und zeichnet diese in Ihren GEOgraufauftrag. In der Umsetzungsdatei können Sie festlegen, bis zu welcher Länge die Radien voll dargestellt werden. Wird eine Radius nicht voll gezeichnet, so schreiben wir an das Ende den Mittelpunkt, zu dem der Radius geht. Sind zu einem Radius genau zwei Bogenpunkte vorhanden, wird zwischen diesen Punkten eine Sehne gezeichnet. Zur Darstellung der Punktnummer können Sie in der Umsetzungsdatei mehrere Optionen wählen.

Beispiel mit Radien und eingeschalteten Objekten:



Versicherungspunkte

Selbstverständlich werden Ihnen mit Zeichnung Bgrund auch die Versicherungspunkte zu den Aufnahmeempunkten gezeichnet. Weiterhin werden Ihnen zu diesen Versicherungspunkten die Abstände angeschrieben und die Linien zu den Punkten gezeichnet.

Vermarktungsarten und Bemerkungen

Wie bereits aus KIVID® Zeichnung gewohnt, stellen wir Ihnen bei Zeichnung Bgrund auch die vorhandenen Vermarktungsarten und die Bemerkungen zu den Vermarktungen in der Zeichnung dar. Damit wird Ihnen das Auffinden der Punkte im Außendienst weiter erleichtert.

